

9. thimm-Schülerpotenzialanalyse mit anknüpfender Studien- und Berufsorientierung

Eine Projektvorstellung für das

am 03. März 2015 um 12.20 Uhr

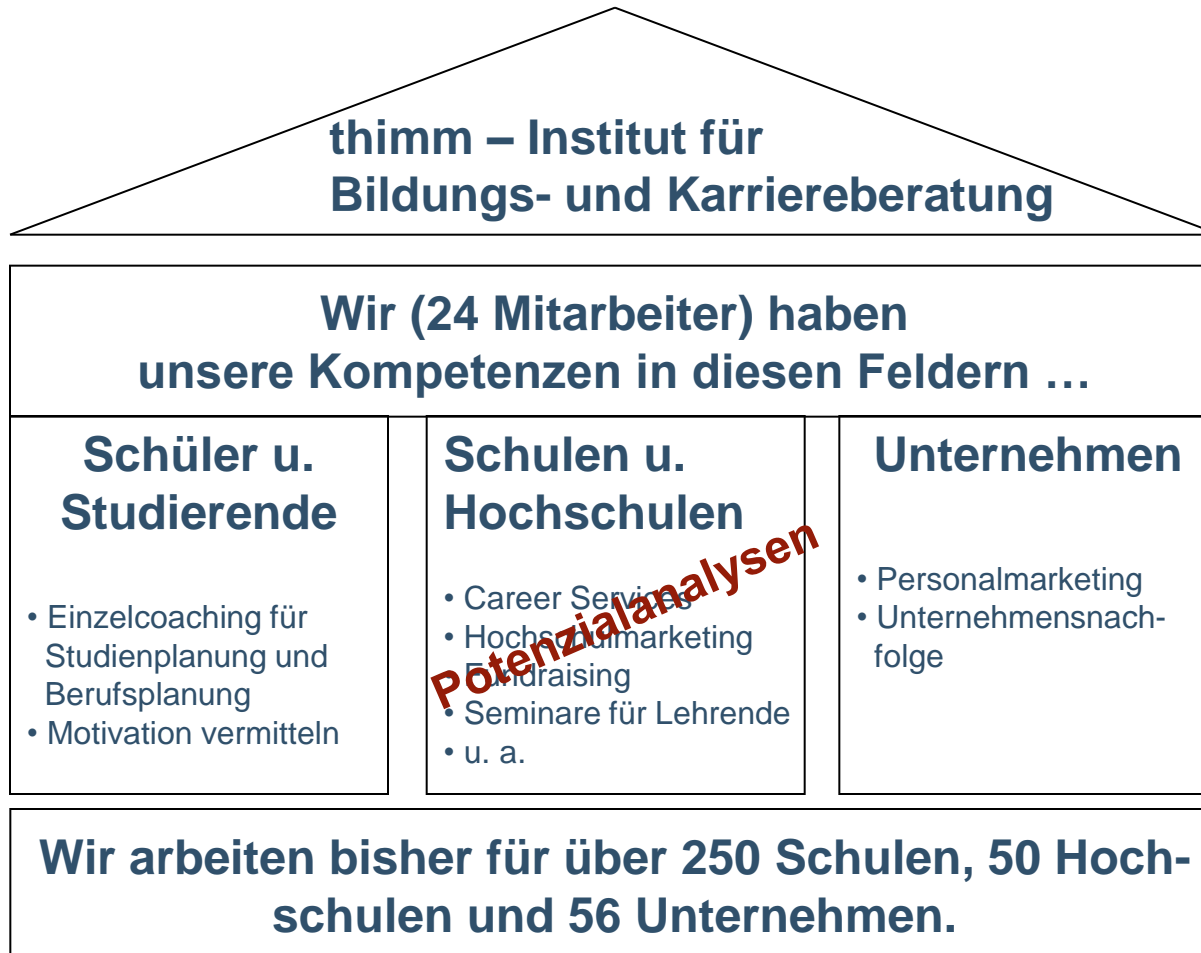
Mit Unterstützung der Bürgerstiftung Zukunft Blomberg

und der  **Stadtparkasse
Blomberg/Lippe**

© thimm
Institut für Bildungs- und Karriereberatung
Zum Großen Feld 30
58239 Schwerte
Tel.: 0 23 04 / 99 66 50
Fax: 0 23 04 / 99 66 51
Mail: info@ibk-thimm.de
Web: www.ibk-thimm.de



Vorstellung >>> Das Unternehmen



Definition >>> Potenzialanalyse

Partner des
Trägers des



Der Deutsche
Schulpreis 2008

thimm
Institut für Bildungs- und Karriereberatung

Partner des
Bundessiegers 2011



Wie beschreibt der Duden den Begriff Potenzialanalyse?

Potenzial = Möglichkeit, Leistungsfähigkeit

Analyse = Eingliederung, Untersuchung

Wir wollen also die Leistungsfähigkeit der Schüler untersuchen und eingliedern und zwar so, dass ...

... es den Schülern Spaß macht!

Gründe für das Projekt

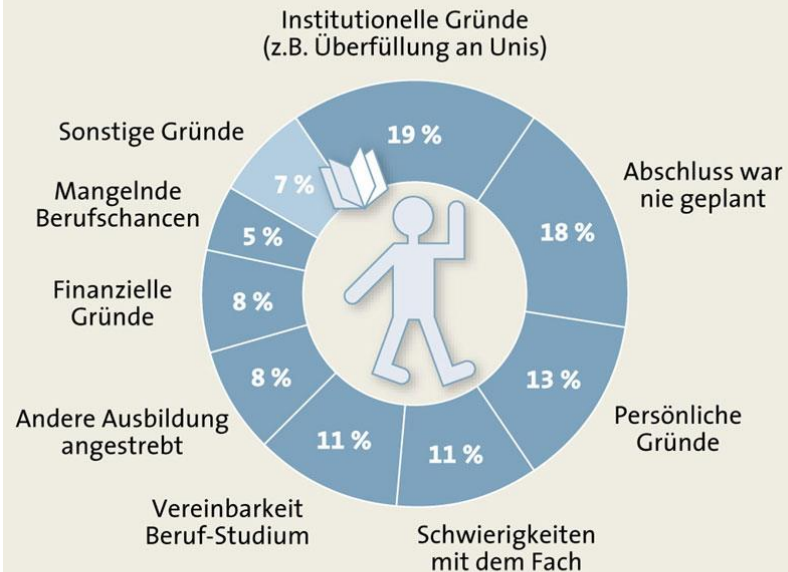
>>> Gründe für das Projekt

Wussten Sie, dass

- ca. 20 % aller Ausbildungsverhältnisse vorzeitig aufgelöst und somit nicht beendet werden
- 28 % aller Studienanfänger ihr Studium abbrechen? Das sind ca. knapp 100.000 Studierende pro Jahr
- in NRW an den Unis 39 % (FAZ vom 02/2014)
- es gibt zahlreiche Studien, die belegen, dass mangelnde Informationsbeschaffung der Hauptgrund für diese Quoten ist

Studienabbrecher >>> Gründe

Gründe für den Studienabbruch



- Befragung von Studienabbrechern (Studienbeginn 2006/07)
- Von Studienanfängern dieses Jahres brachen 19 % ihr Studium in den ersten drei Semestern ab

Grafik: © APA, Quelle: APA/IHS/BMWF

Gründe für das Projekt

>>> Gründe für das Projekt

Wussten Sie, dass

- es an fast 400 Hochschulen über 17.000 Studiengänge gibt?
Es werden mehr!
- es mehr ca. 1.000 duale Studiengänge mit mindestens einem kooperierenden Unternehmen gibt?
- es über 350 Ausbildungsberufe gibt?
Jedes Jahr kommen 3 – 10 neue dazu!

Wir kennen auch nicht jeden Studiengang und jeden Ausbildungsberuf! Wir wissen aber, wie man die notwendigen Informationen bekommt, wie man sie bewertet und wir helfen dabei!

Studienkosten

Die Kosten des Studentenlebens

So viel Euro hat ein Universitätsabsolvent, der zum Jahresende 2005 die Hochschule verlassen hat, im Laufe des Studiums für seine Lebenshaltung ausgegeben

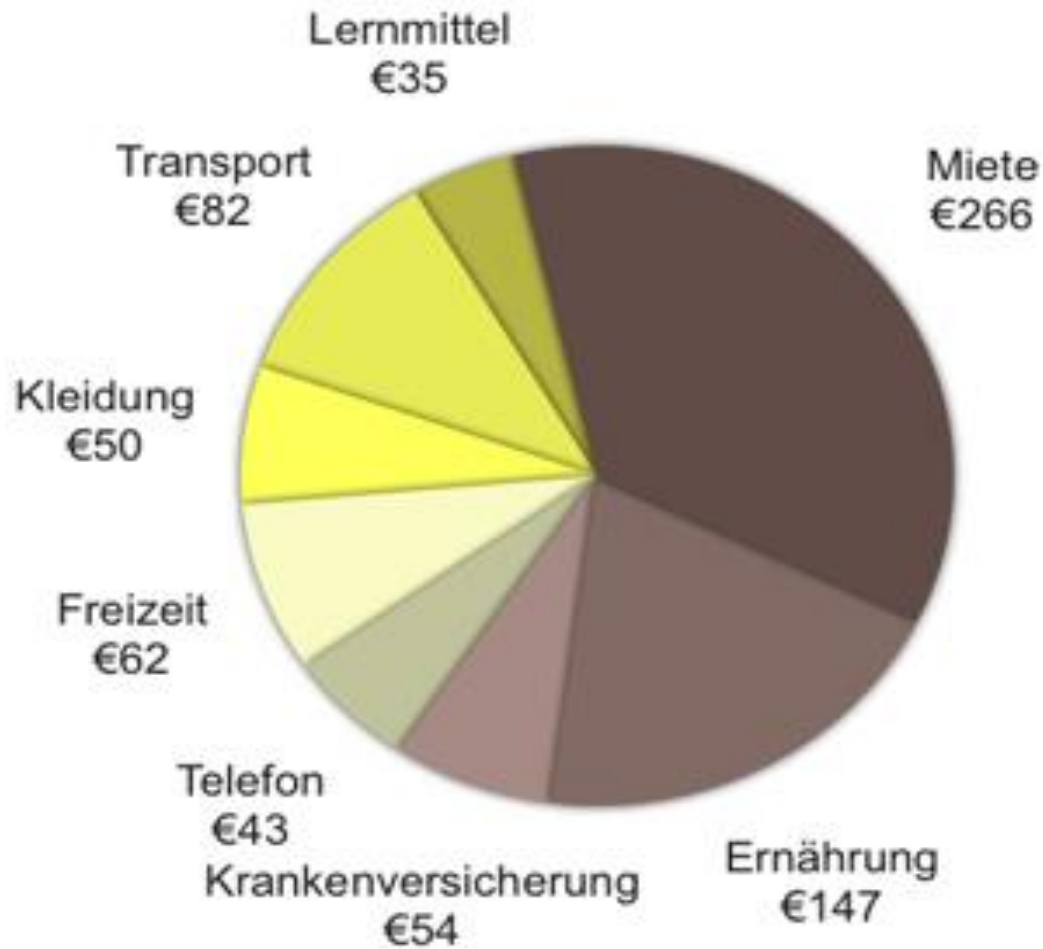
	Westdeutschland	Ostdeutschland
Philosophie	67.900	56.100
Humanmedizin	63.900	52.900
Evangelische Theologie	61.900	51.300
Psychologie	61.500	51.000
Germanistik	61.100	50.700
Bauingenieurwesen	60.700	50.400
Informatik	57.100	47.500
Politikwissenschaften	56.300	46.900
Maschinenbau	55.900	46.600
Mathematik	54.700	45.600
Elektrotechnik	53.900	44.900
Biologie	53.500	44.600
Wirtschaftswissenschaften	51.100	42.700
Rechtswissenschaft	50.300	42.000
Chemie	49.900	41.700
Pharmazie	49.000	41.000
Verkehrstechnik	47.900	40.000

Günstiger Master

	Westdeutschland	Ostdeutschland
Universitätsdiplom	56.300	46.900
Lehramt Sekundarstufe II	59.900	49.800
Fachhochschuldiplom	41.300	34.700
Masterabschluss	33.900	28.600

Universitätsabsolvent: mit Diplom oder Magister; Lebenshaltung: Miete, Heizung, Ernährung, Kleidung, Bücher, Fahrgeld und Sonstiges; Lehramt Sekundarstufe II: Erstes Staatsexamen
 Ursprungsdaten: Deutsches Studentenwerk, Statistisches Bundesamt

Studienkosten



Studienberechtigte 2008 6 Monate vor dem Abitur

>>> Persönliche Probleme bei der Orientierung ...

- 38 % nur schwer absehbare Entwicklung des Arbeitsmarktes
- 37% nur schwer überschaubare Zahl der Möglichkeiten
- 31% Zugangsbeschränkungen in dem angestrebten Studienfach
- 30% Finanzierung des Studiums bzw. der Ausbildung
- 29% Unklarheit über Eignung und Fähigkeiten
- 26% Unklarheit über Interessen
- 23% Schwierigkeit, welche Qualifikationen/Kompetenzen wichtig sind
- 18% unbefriedigende Vorbereitung in der Schule auf Entscheidung
- 15 % Schwierigkeit, für mich hilfreiche Informationen einzuholen
- 4% etwas anderes
- 7% ich habe keine Probleme

Ziel des Projektes

>>> Ziel des Projektes

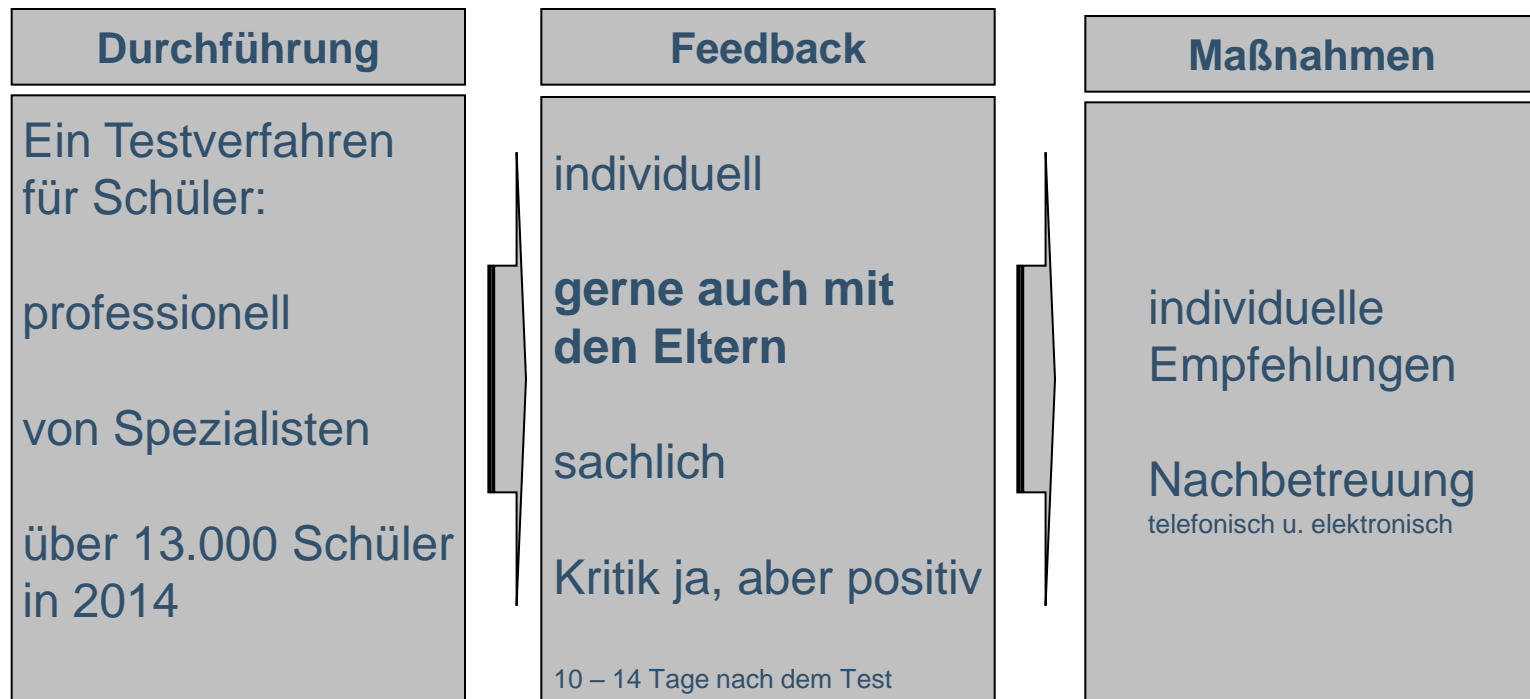
Wir begleiten Schüler als Partner in der Studien- und Berufsorientierung und wollen

- a) persönliche und fachliche Stärken und Schwächen der Schüler sowie mögliche Ausbildungs- und/oder Studiengänge benennen,
- b) Maßnahmen zum Training von persönlichen und fachlichen Stärken und Schwächen vorschlagen,
- c) Leitlinien für eine strukturierte Informationsbeschaffung bei der Studien- und Berufswahl geben

und SIE (Schüler und Eltern) so entscheidungsfähig machen.

Ablauf

>>> Ablauf



Bausteine >>> Bausteine

Selbsteinschätzung

Übungen zur Potenzialanalyse

z. B. in den Bereichen:

- Kommunikation
- Teamfähigkeit
- Arbeitsweise
- fachlicher Bereich

Ergebnis- besprechung

Besprechung und Abgleich

der Ergebnisse mit der

Selbsteinschätzung der

Teilnehmer

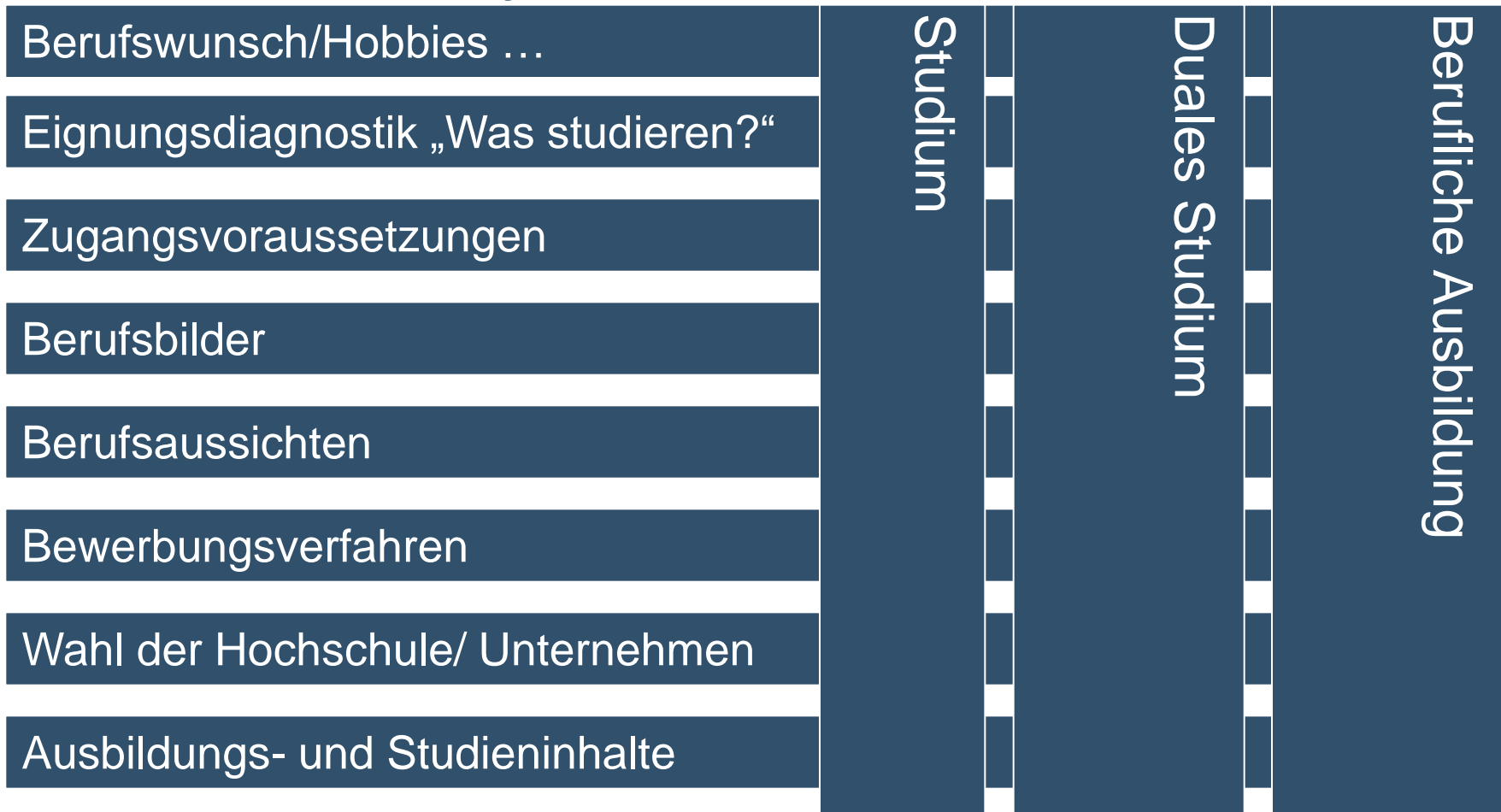
Persönliche

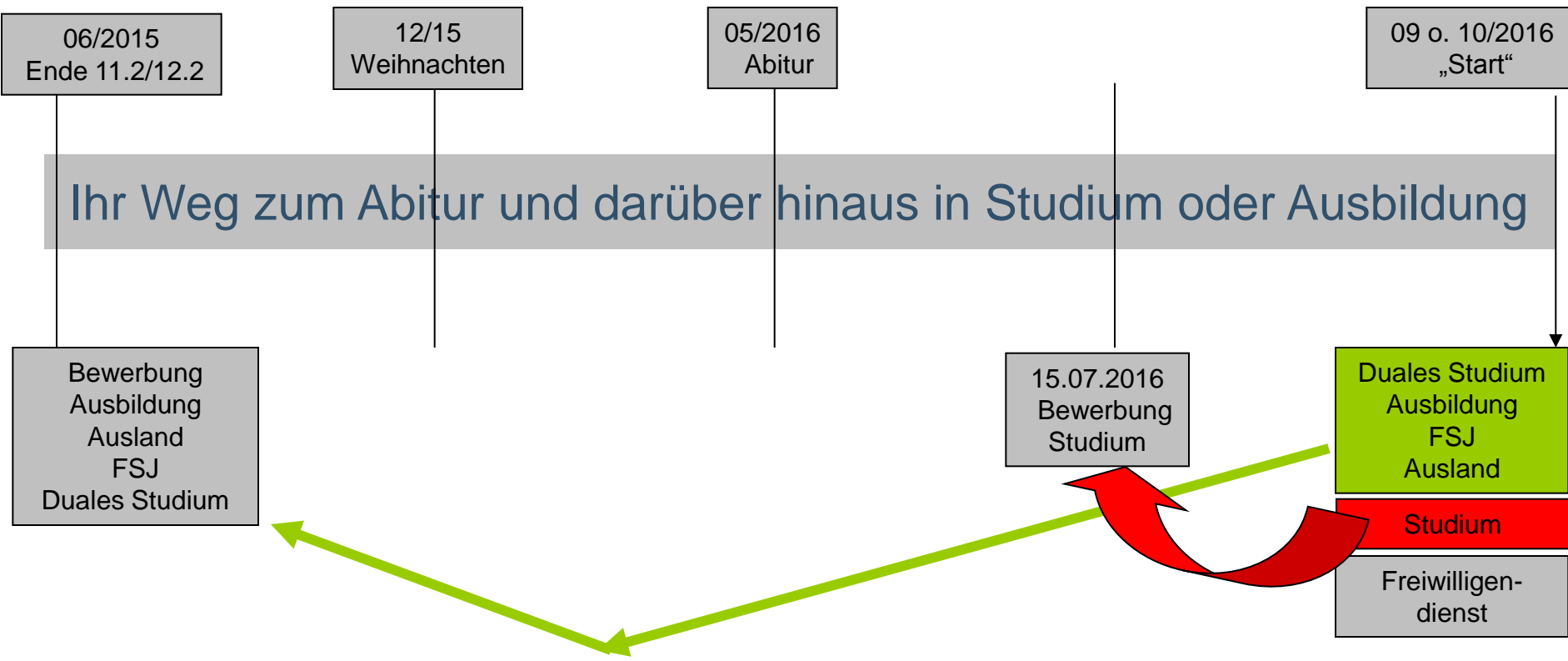
Empfehlungen

und

to-do-Liste

Ziele Potentialanalyse





Ihr Weg zum Abitur und darüber hinaus in Studium oder Ausbildung

06/2015
Ende 11.2/12.2

12/15
Weihnachten

05/2016
Abitur

09 o. 10/2016
„Start“

Bewerbung
Ausbildung
Ausland
FSJ
Duales Studium

15.07.2016
Bewerbung
Studium

Duales Studium
Ausbildung
FSJ
Ausland

Studium

Freiwilligen-
dienst



Feedback 2009, 2010, 2011, 2012, 2013, 2014

Der Workshop war auf meine Bedürfnisse zugeschnitten ... 1,6 / 1,9 / 1,5 / 1,6
1,7 / 1,5

Die Inhalte und Tipps waren ... 1,9 / 1,7 / 1,3 / 1,7 / 1,5 / 1,5

Die Moderatoren waren ... 1,5 / 1,5 / 1,1 / 1,4 / 1,4 / 1,2

Wiederholung für folgende Stufen fände ich ... 1,2 / 1,5 / 1,5 / 1,3 / 1,1 / 1,2

Häufigster Kritikpunkt ist die zu kurze Zeit und keine konkreten Berufsempfehlungen, dazu folgendes

Teilnahmebedingungen

Die Teilnahme ist freiwillig, 10 Schüler müssen mitmachen, 50 können!

Kosten 109,00 € statt 119,00 € (inkl. MwSt), Förderung durch die Sparkasse, Förderverein und ggf. die Bürgerstiftung

Eigenanteil von € 40,00 (Betreuung bis zum 15.07. des Abiturjahres)

Anmeldung bis zum 13. März 2015 - Abgabe im Sekretariat

Testtag am 25. März 2015 (Mi.) von 14.00 – 18.00 Uhr

Einzelgespräche am 15. und 16. April 2014 (Mi./Do.)
ab 12.30 Uhr in der Sparkasse

jeder Schüler 30 Minuten

Für und Wider >>> Für und Wider

1. Ein solcher Test kann Auftakt oder Meilenstein in der Berufsorientierung sein. Er ist niemals der Abschluss.
2. Wir empfehlen keine klaren Studiengänge und Berufe. Wir empfehlen Bereiche und erklären Ihnen, wie Sie in dem Bereich Ihre Richtung finden.
3. Wir sehen uns als Ergänzung zum bestehenden Studien- und Berufsvorbereitungskonzept!
4. Einen Test kann man auch „verhauen“, so dass das Ergebnis dann irreführend ist.
5. Wir haben eine sehr hohe Akzeptanz bei Schülern, Eltern und Lehrern in unseren bisherigen Projekten. Alle Schulen machen wieder mit.

Was erwartet Sie
>>> Was erwartet Sie ...



... ein langer Weg!!!

Kontakt

>>> Kontakt



Lutz Thimm
Zum Großen Feld 30
58239 Schwerte

Tel.: 0 23 04 / 99 66 50
Fax: 0 23 04 / 99 66 51
eMail: thimm@ibk-thimm.de

Folgen Sie uns auf  und 

Weitere Informationen finden
Sie unter: www.ibk-thimm.de

unter **thimm Institut**